

COMUNE DI SAN CASCIANO IN VAL DI PESA
PROVINCIA DI FIRENZE

PIANO ATTUATIVO AREA DI TRASFORMAZIONE "AT-30"
AI SENSI DELL'ART. 110 COMMA 1 DEL RUC

**PER LA REALIZZAZIONE DI EDIFICI ABITATIVI
IN SAN CASCIANO V.P. - LA ROMOLA - VIA DEI PINI**

DATA 05.05.2016 SCALA 1:200 ALL.TO: TAV. 7*
AGG. 24.11.2017 (*)

OGGETTO:
TIPOLOGIA EDILIZIA
PIANTE FRONTI E SEZIONE EDIFICIO TIPO
PARAMETRI URBANISTICI

la proprietà: **GHERI Costruzioni S.r.l.**
il progettista: **Arch. Giovanni Gargani**

(*) TAVOLA SOSTITUTIVA COME DA PARERE CONFERENZA SERVIZI DEL 06.02.17 E CCP N.171 DEL 28.06.17
SPAZIO RISERVATO ALL'UFFICIO

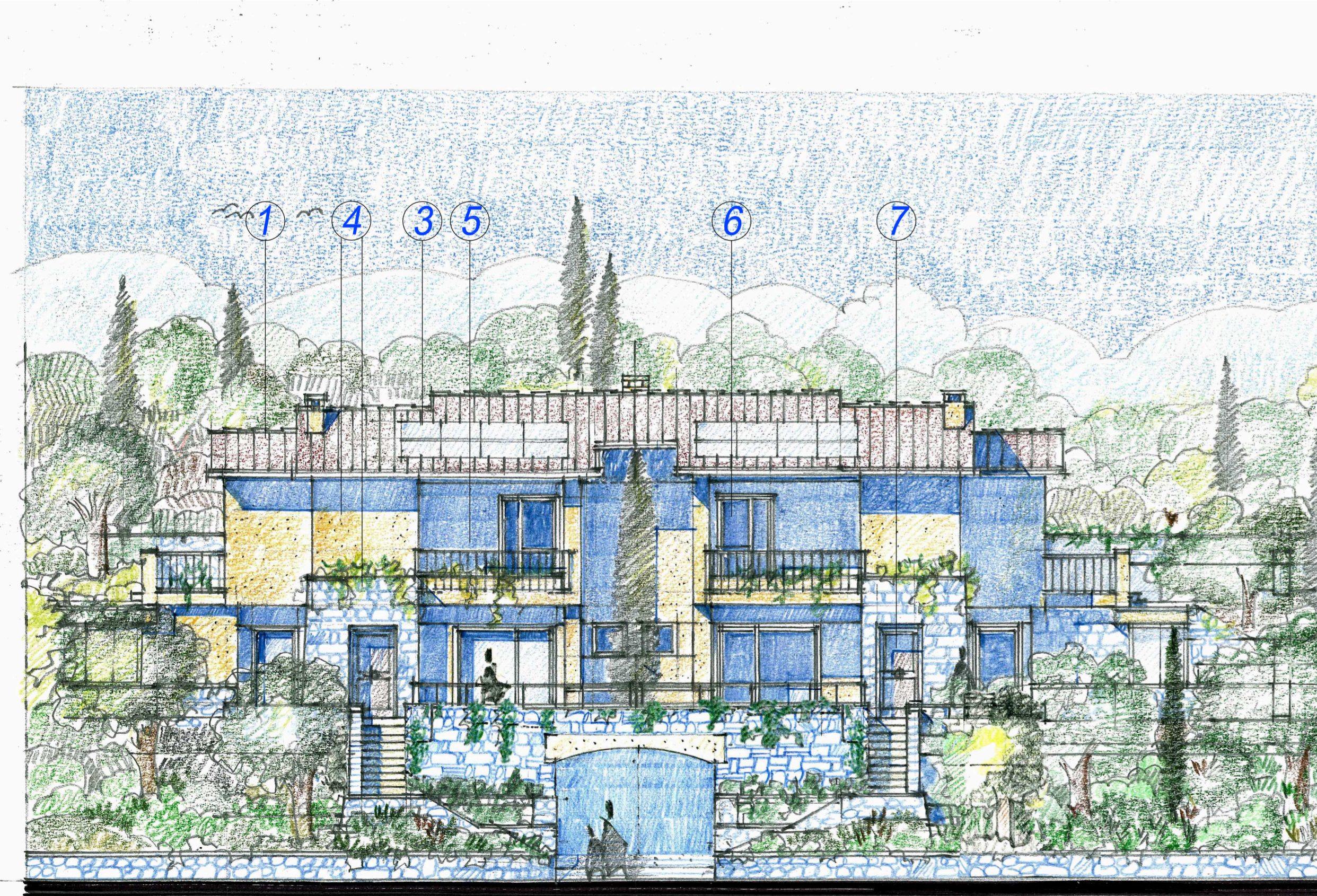
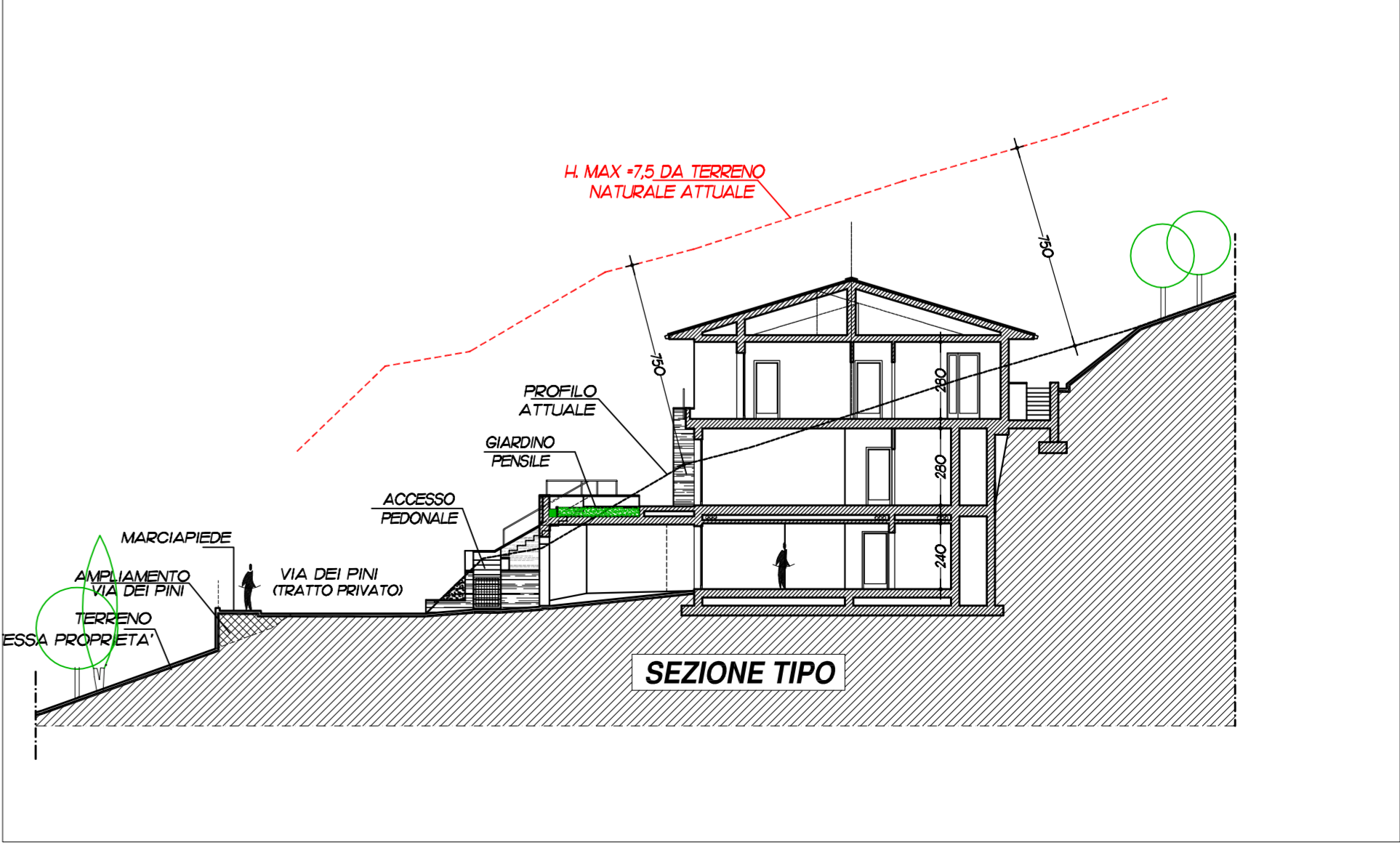
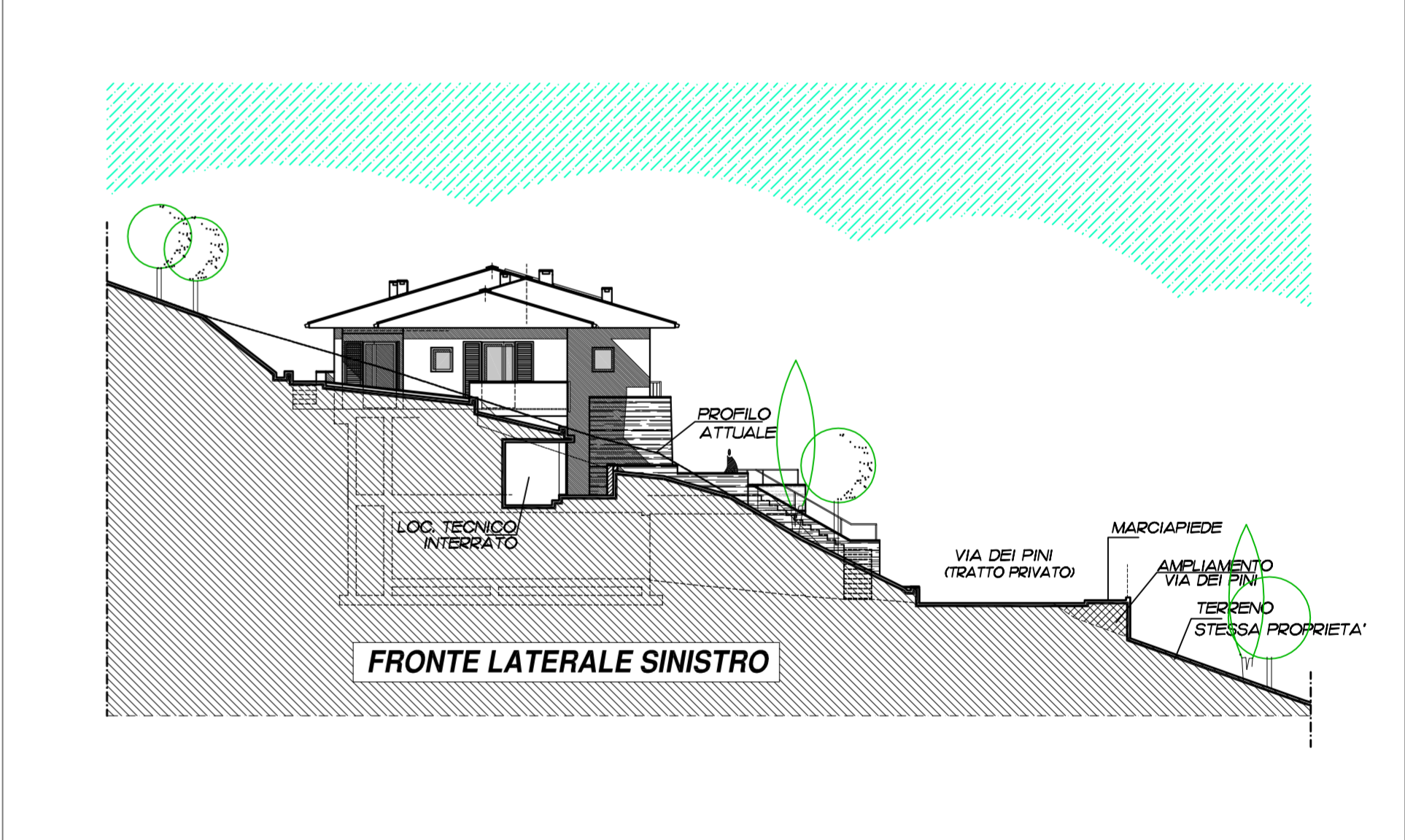
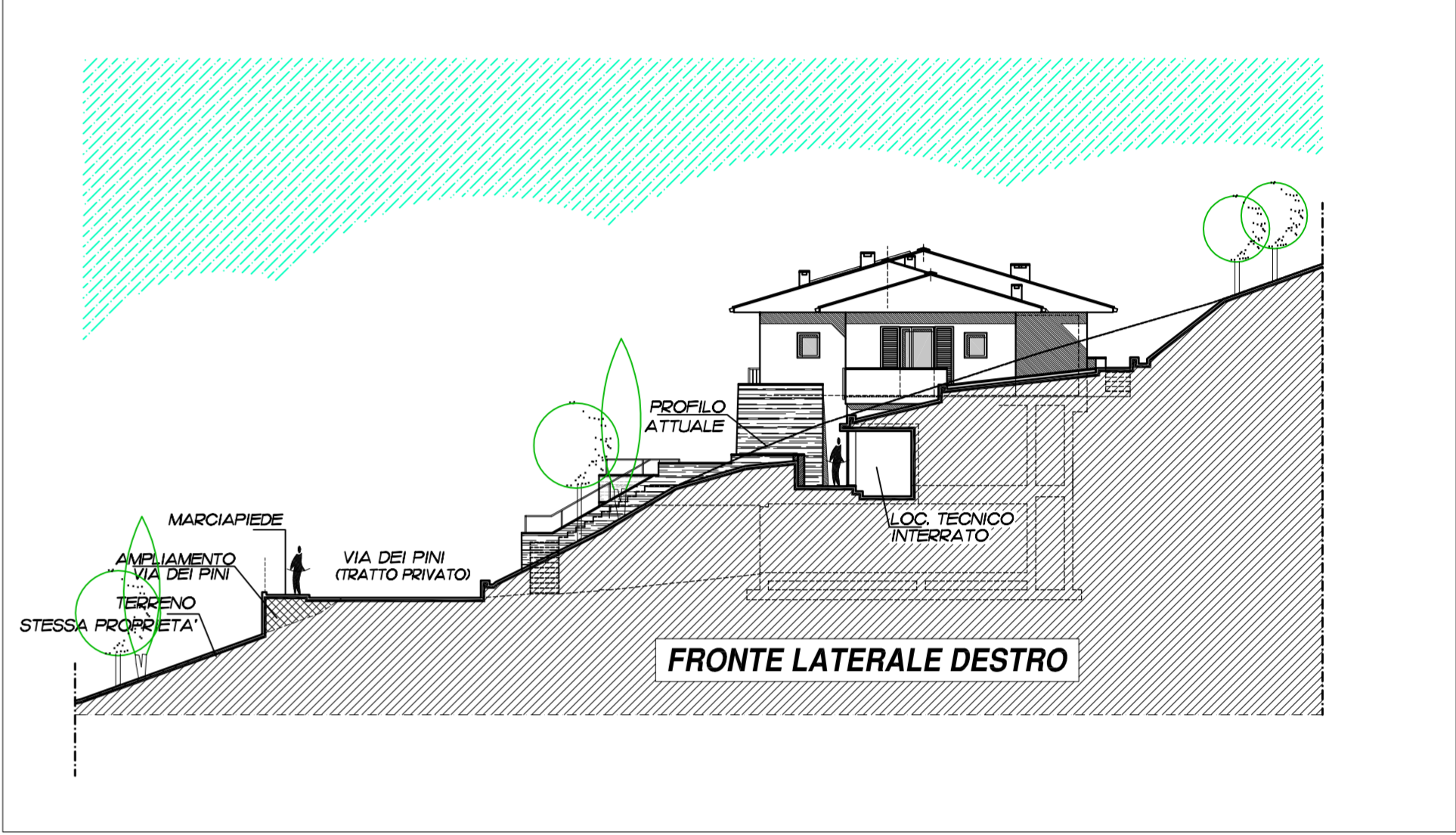
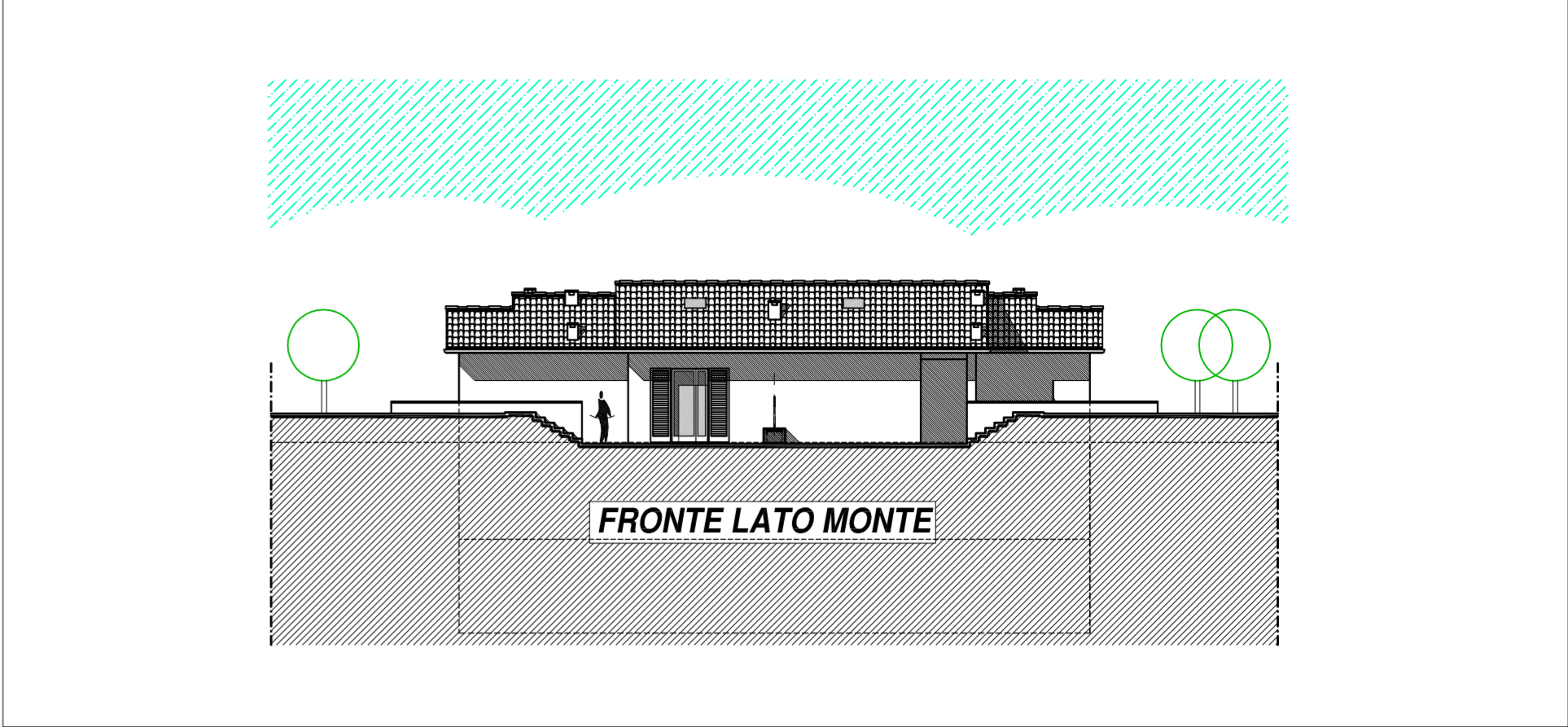
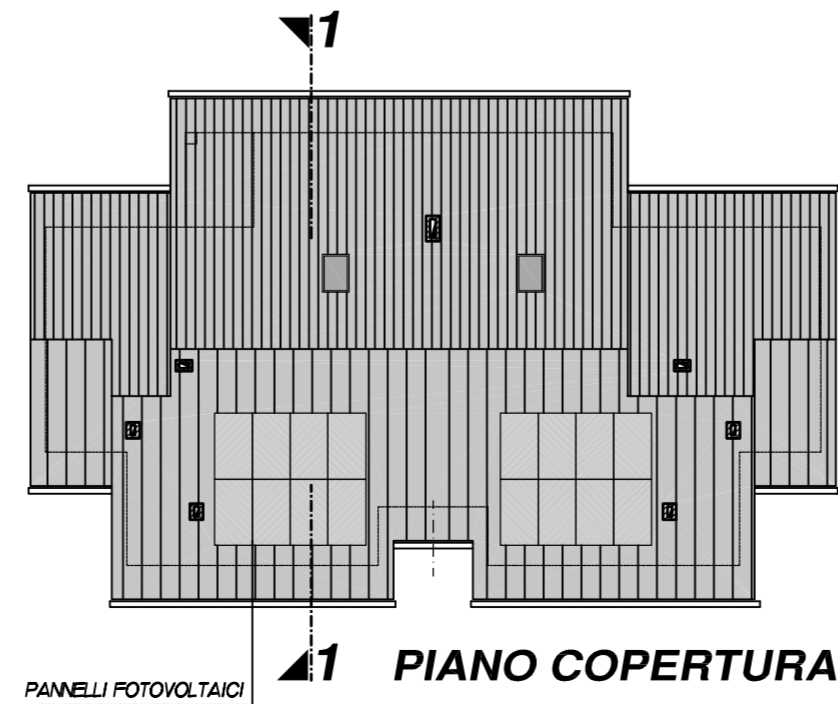
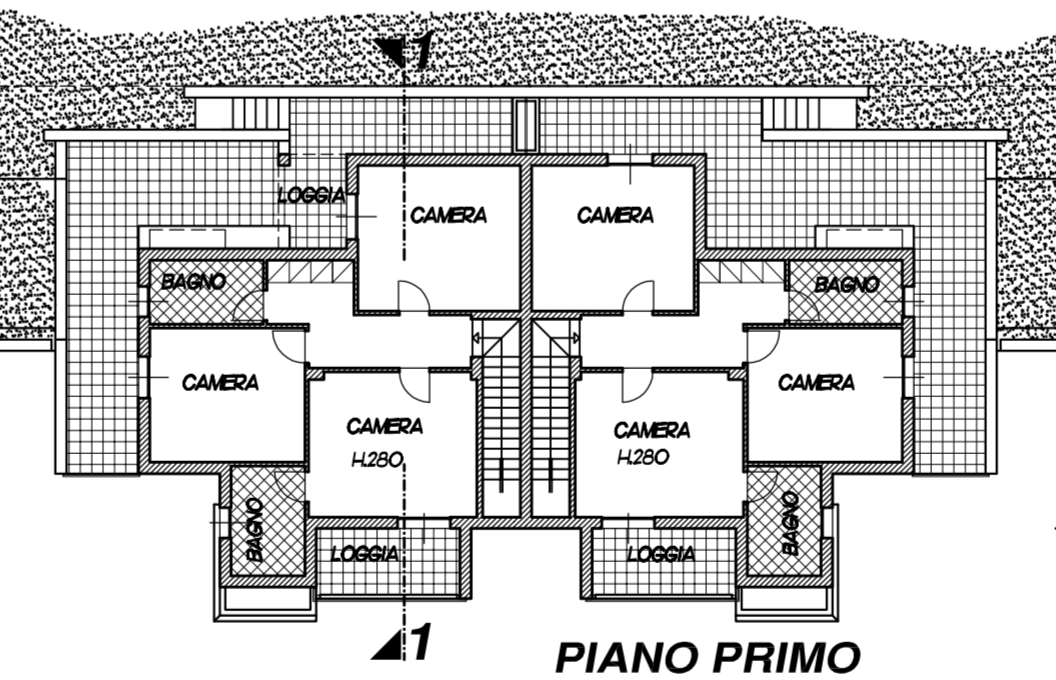
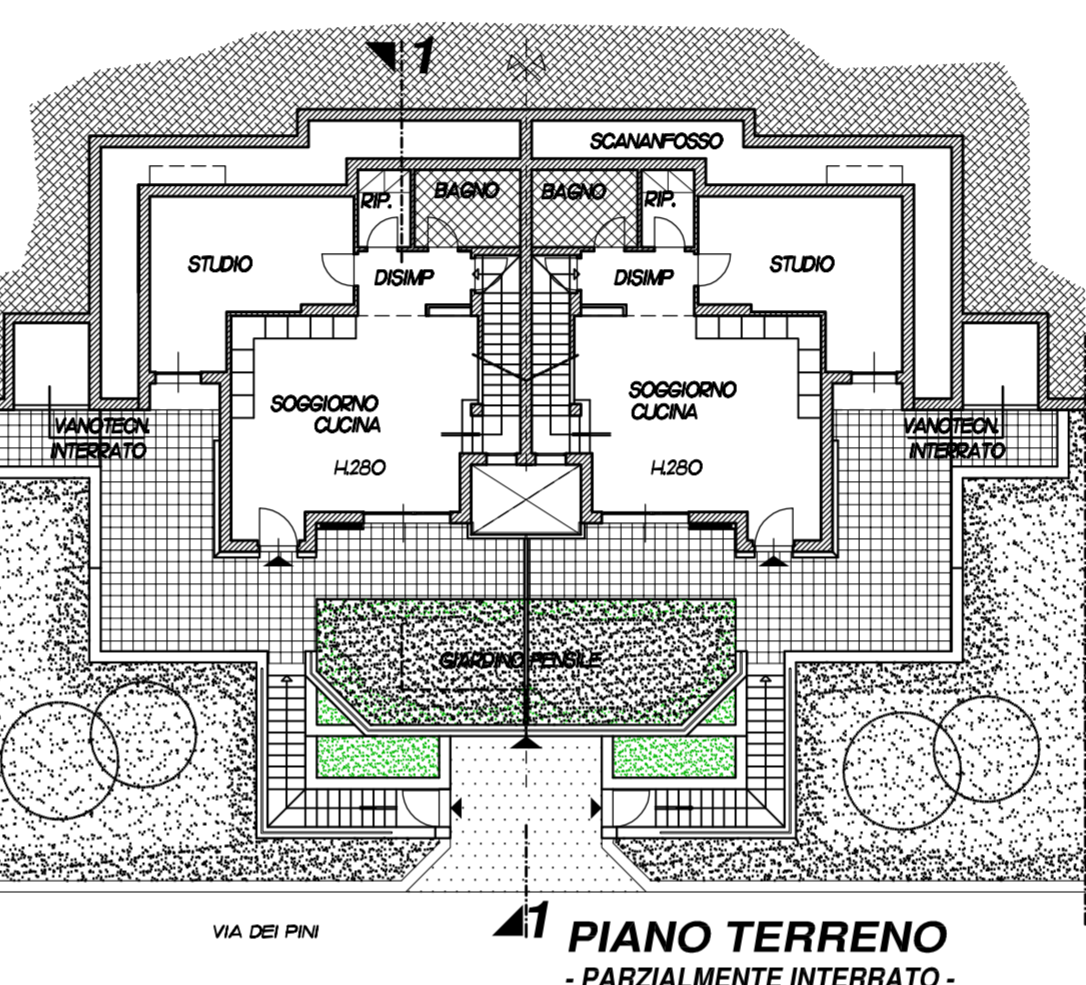
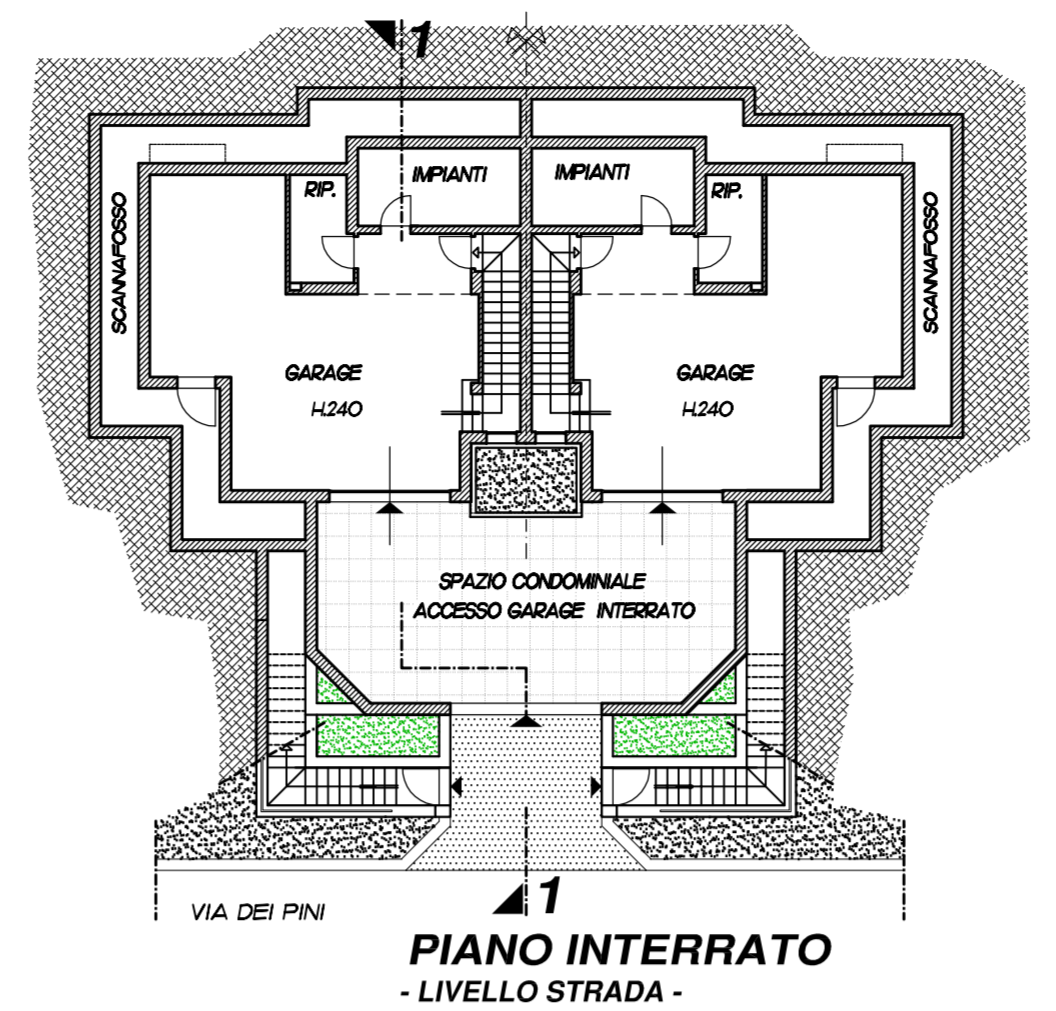
VERIFICA PARAMETRI SCHEDA AT30
(PER IL CALCOLO DETTAGLIATO SI RIMANDA AL PROGETTO ATTUATIVO)

	DA R.U.		DI PROGETTO
S.U.L.	MQ. 680	>=	MQ. 680
S.C.	MQ. 340 ±30%	(*)	< MQ. 340 +30%
H.	7,5 ML	>=	7,5 ML
N. PIANI F.T.	2 FT	=	2 FT
LOC. INTERRATI	SI	=	SI

(*) S.C. ± 30 % DI QUELLA INDICATA NELLA SCHEDA (art. 110 c.2bis R.U)

LEGENDA MATERIALI E FINITURE ESTERNE

- 1 - COPERTURA CON TIPOLOGIA A CAPANNA A FALDE SFALSATE - MANTO IN TEGOLE TOSCANE TIPO INVECCHIATO, AGGETTO DI GRONDA PIANO ED INTONACATO.
- 2 - GRONDE E PLUVIALI IN LAMIERA DI RAME O ALTRO MATERIALE METALLICO AVENTE ANALOGA COLORAZIONE;
- 3 - PANNELLI FOTOVOLTAICI SULLA COPERTURA
- 4 - FACCIATE ESTERNE, BALCONI, PARAPETTI CON FINITURA A INTONACO TIPO CIVILE CON COLORAZIONE TIPICA DI ZONA - CON PARTI DI FACCIATA RIVESTITE IN PIETRA DISPOSTA A "FILARETTO" CON TONALITÀ TIPO PIETRA FORTE FIORENTINA.
- 5 - CIMASE IN COTTO O IN PIETRA - RINGHIERE IN FERRO A DISEGNO LINEARE;
- 6 - INFISSI ESTERNI IN LEGNO O METALLICI CON COLORAZIONE TIPO CORTEX - PERSIANE CON MATERIALI ANALOGHI O COMPATIBILI CON GLI INFISSI -
- 7 - PORTONCINI DI INGRESSO IN LEGNO CON PANNELLATURA ESTERNA CON PROFILATURA A DOGHE VERTICALI O ORIZZONTALI DA VERNICIARE A CORPO;
- 8 - PERGOLATI IN LEGNO CON FINITURA A PORO APERTO
- 9 - MARCIAPIEDI ESTERNI CON ELEMENTI IN MATERIALI LAPIDEI QUADRATI, IN COTTO O CON PIASTRELLE CLINER ANTISCIVOL.



**FRONTE EDIFICIO DUPLEX SU VIA DEI PINI,
CON INDICAZIONE MATERIALI DI FACCIATA**